



## PLONGEE SUR LE GUERNSEY Samedi 18 Juillet 09

Le samedi 18 juillet 09 sera organisé une sortie exceptionnelle sur l'épave du GUERNSEY.  
Ce navire qui repose par 29m, sombra en avril 1915 suite à une fortune de mer.

### Les créneaux du matin et de l'après-midi seront remplacés par cette plongée.

Cette dernière se trouvant sous Goury, le départ se fera donc depuis ce port.

En raison d'une heure tardive de mise à l'eau (vers 12h00), ramenez un pique-nique afin de clôturer cette plongée sur la plage d'Ecalgrain (ou sur le port de Goury) de façon conviviale.

Cette sortie sera ouverte à partir du N2 (ou N1 en fin de formation N2) avec encadrement.  
Une feuille d'inscription est à votre disposition dans la base.

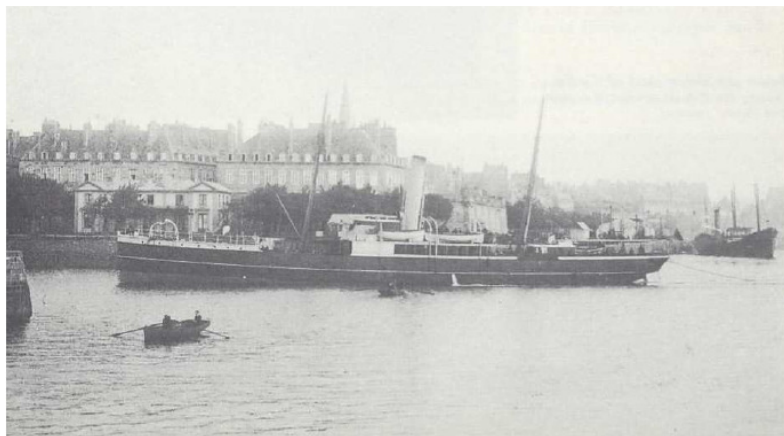
Petite remarque pour les prépas N2, assurez-vous au près de vos moniteurs pour savoir si vous pouvez techniquement faire cette épave (en clair : êtes vous oui ou non N1 en fin de formation N2).

### Condition d'accès

- N2 et les N1 en fin de formation N2 minimum (trouvez un parrain N4 ou MF1) ;
- Etre inscrit à l'avance (contacter Nicolas Giffaut au 06.64.82.69.78 ou [giffaut.nicolas@hotmail.fr](mailto:giffaut.nicolas@hotmail.fr)) ;
- Attention : Place limitée pour les N1 et N2 en fonction du nombre d'encadrant ;
- Eclairage obligatoire pour tous ;
- PENSEZ AU PIQUE-NIQUE pour l'après plongée.

### Programme de principe

- Rendez-vous à Omonville pour retirer le matériel nécessaire (bloc, détendeur,...) : entre 10h15 et 10h45
- Essayer de grouper les voitures, places limitées sur Goury...
- Rendez-vous à Goury : 11h00
- Départ Bateau : 11h45
- Mise à l'eau : 12h17



Le SS GUERNSEY au mouillage à Saint-Malo (le Grizzly)

**Remarque** : En cas de météo défavorable ou par manque de participant, on pourra être amené à reprendre les créneaux classiques du samedi.

De plus pensez à laisser votre n° de tel lors de votre inscription.